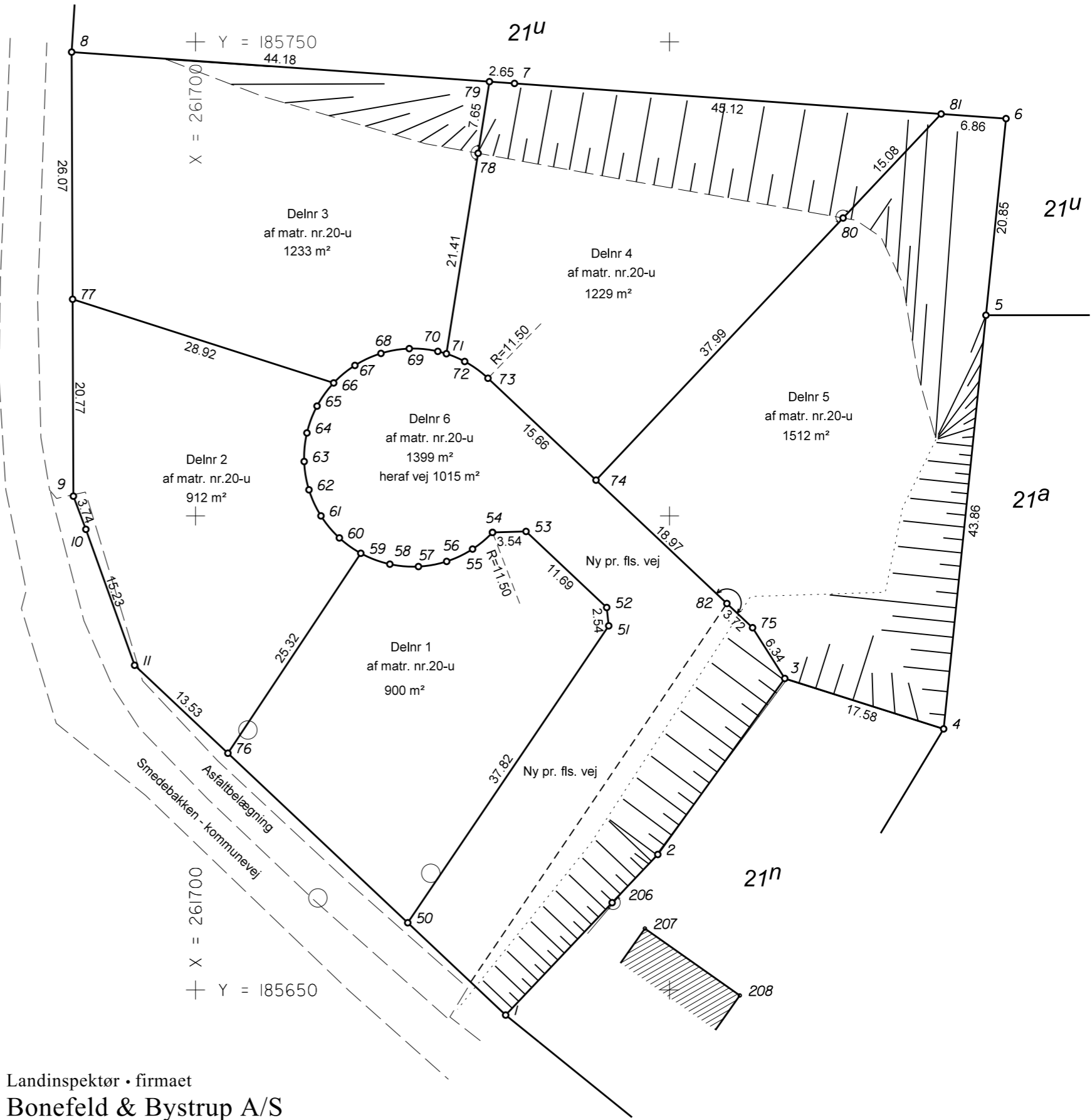


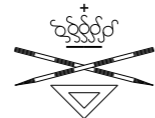
Koordinatliste, System 1934 J/F (GPSnet.dk)

Pkt	Y	X	Beskrivelse
1	185647.36	261667.28	skel pkt gl. betonpæl
2	185664.29	261651.23	skel pkt retableret
3	185682.86	261637.84	skel pkt retableret
4	185677.54	261621.08	skel pkt gl. betonpæl
5	185721.17	261616.62	skel pkt retableret
6	185741.91	261614.50	skel pkt retableret
7	185745.62	261666.35	skel pkt gl. jernrør
8	185748.92	261713.07	skel pkt gl. jernrør
9	185702.09	261712.88	skel pkt retableret
10	185698.59	261711.57	skel pkt retableret
11	185684.25	261706.42	skel pkt retableret
50	185657.09	261677.61	skel pkt jernrør
51	185688.41	261656.41	skel pkt jernrør
52	185690.34	261656.63	skel pkt jernrør
53	185698.36	261665.14	skel pkt jernrør
54	185698.26	261668.67	skel pkt jernrør
55	185696.51	261670.77	skel pkt jernrør
56	185695.20	261673.51	skel pkt jernrør
57	185694.66	261676.48	skel pkt jernrør
58	185694.91	261679.50	skel pkt jernrør
59	185696.06	261682.56	skel pkt jernrør
60	185697.68	261684.83	skel pkt jernrør
61	185700.01	261686.77	skel pkt jernrør
62	185702.76	261688.03	skel pkt jernrør
63	185705.74	261688.54	skel pkt jernrør
64	185708.75	261688.25	skel pkt jernrør
65	185711.59	261687.18	skel pkt jernrør
66	185714.03	261685.42	skel pkt jernrør
67	185715.88	261683.19	skel pkt jernrør
68	185717.14	261680.44	skel pkt jernrør
69	185717.65	261677.45	skel pkt jernrør
70	185717.36	261674.44	skel pkt jernrør
71	185717.11	261673.54	skel pkt jernrør
72	185716.29	261671.61	skel pkt jernrør
73	185714.52	261669.15	skel pkt jernrør
74	185703.78	261657.75	skel pkt jernrør
75	185688.21	261641.24	skel pkt jernrør
76	185674.97	261696.58	skel pkt jernrør
77	185722.86	261712.96	skel pkt jernrør
78	185738.25	261670.19	skel pkt jernrør
79	185745.81	261669.00	skel pkt jernrør
80	185731.42	261631.69	skel pkt jernrør
81	185742.40	261621.35	skel pkt jernrør
82	185690.76	261643.95	skel pkt jernrør
206	185659.21	261656.05	skel pkt retableret
207	185656.48	261652.60	bygning - mur
208	185649.42	261642.59	bygning - mur



Måleblad for matr. nr. 20-u
beliggende Smedebakken 38, 8653 Them

Ejerlav: Them By, Them
Kommune: Silkeborg
Opmålt i: december 2016
Målforhold: 1:500
Lsp. j. nr.: 41209
Hans Stougaard Andersen
landinspektør



Landinspektør • firmaet
Bonefeld & Bystrup A/S
Strandpromenaden 6 · 8700 Horsens · Tlf. 76 28 60 60
E-mail: post@landplan.dk
Web: www.Bonefeld-Bystrup.dk

Signatur: Se DS 104 og 198

Mål eller koordinater, der kun er til brug ved indlægningen på matrikelkortet, er angivet med klamme.

Mål eller koordinater, der er overført fra en sag, der tidligere er indsendt til Geodatastyrelsen, er mærket med Gl.